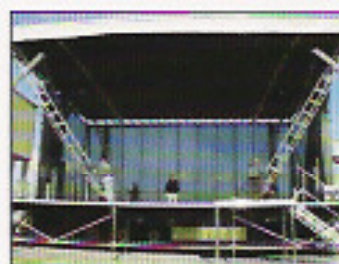


# Alpha stage, SCÈNE MOBILE 160m<sup>2</sup> - MONTAGE EN 3 HEURES À 4 PERSONNES

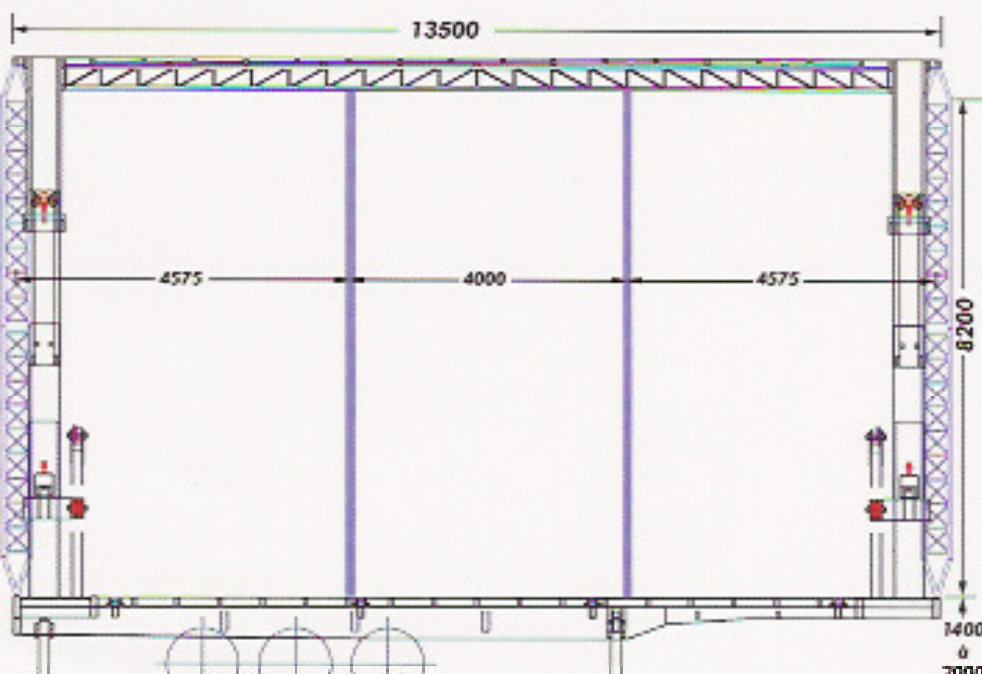
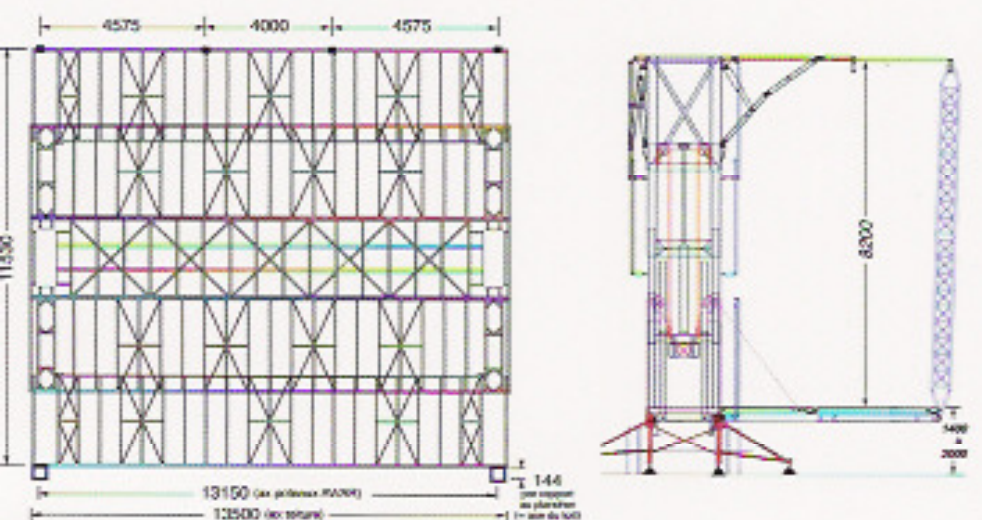


Monter une scène traditionnelle nécessite du temps, de l'argent et une main d'œuvre importante. Conscient que certains événements doivent demander moins de contraintes techniques et financières, Audiotechnique vous propose la scène mobile Alpha Stage.

Pré-assemblée, conçue directement sur un châssis de semi-remorque et se déployant à partir de vérins hydrauliques... En 3 heures, avec seulement 4 personnes, nous installons où vous voulez une scène de 160 m<sup>2</sup>.



Potence son 1,5T



## REMORQUE

Longueur	13,60m
Largeur	2,50m
Hauteur	4,00m
Poids	30,00 Tonnes

## PLANCHER

Longueur x largeur	13,50 x 11,53m
Hauteur plancher/sol	de 1,40 à 2,00m
Résistance	500Kg/m <sup>2</sup>
Type de surface	Plancher marine anti-dérapant

## TOITURE

Longueur x largeur	13,50 X 12,60m
Clearance	8,20m
Capacité de charge	10,40T
Points d'accroche à 500Kg	18
Points d'accroche à 350Kg	4
Type de Surface	Structure alu en nid d'abeille

## ASPECTS PRATIQUES

Temps d'installation	3 Heures
Personnel requis	4 personnes
Outils requis	Aucun
mode de Transport	1 tracteur
résistance au vent sans bâches	100 Km/H
résistance au vent avec bâches	70 Km/H
Rideau Arrière	Bâche M2 avec soufflet de sécurité
Accroche son déporté	2 x 1,50T
Télécommande	Déportée